

(Nejen) vaskulární kognitivní deficit z pohledu neuropsychologa

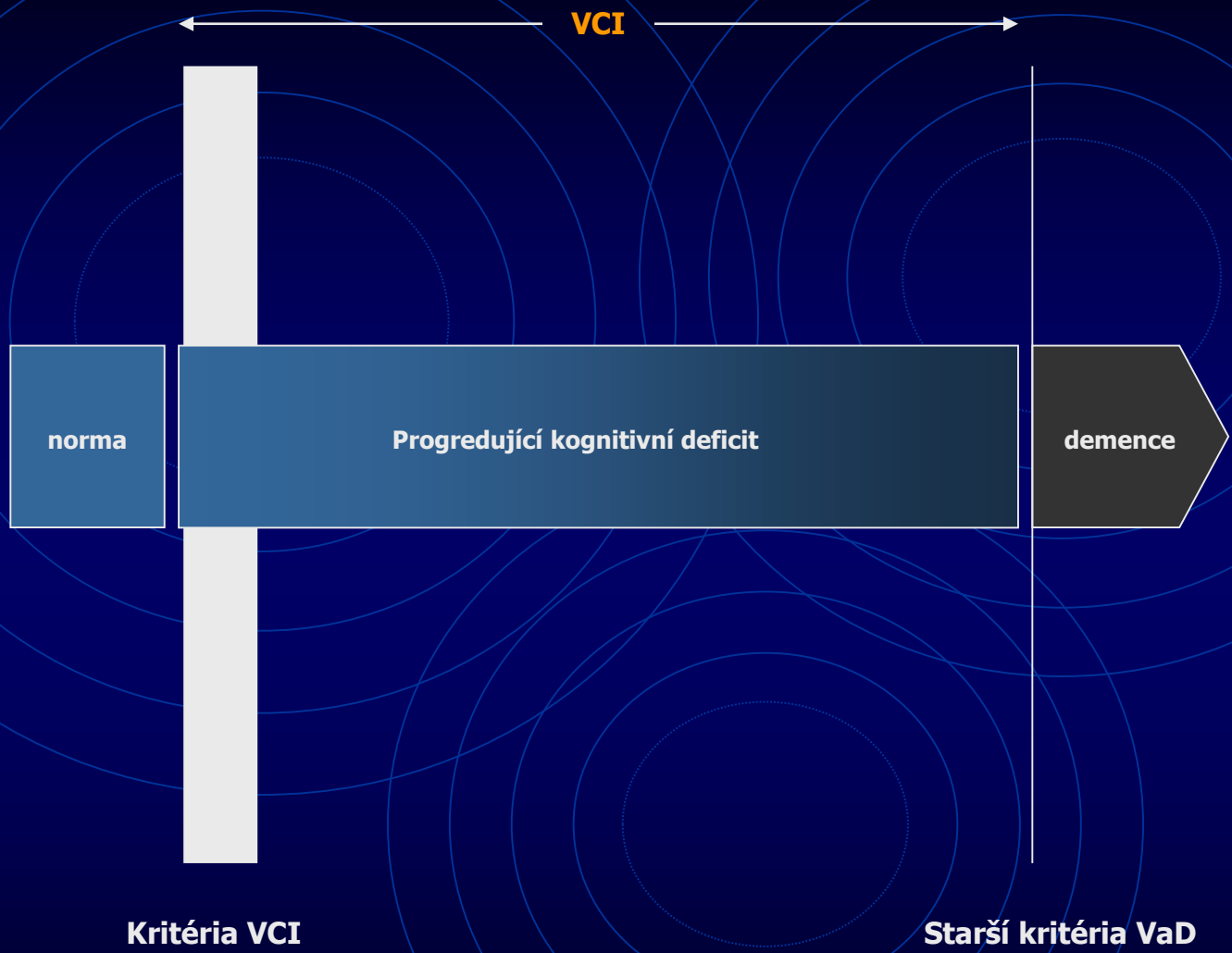
Sabina Goldemundová

FAKULTNÍ
NEMOCNICE
U SV. ANNY
V BRNĚ



Vaskulární kognitivní deficit

- Cévní onemocnění mozku → kognitivní deficit
 - **Norma**
 - Vaskulární kognitivní deficit (VCI, vascular cognitive impairment) / **mild** vascular neurocognitive disorder (DSM 5)
 - Vaskulární demence (VaD) / **major** vascular neurocognitive disorder (DSM 5)
- ↓
- 15 – 20 % všech demencí



VCI

norma

Progredující kognitivní deficit

demence

Kritéria VCI

Starší kritéria VaD

VaD → smíšená demence

- **COM ovlivňuje průběh** ostatních demencí (např. AD)
- Smíšená demence – AD : VaD
 - Evropa + Severní Amerika: 2:1
 - Japonsko + Čína: 1:1
- Studie (Román, 2004):
 - Léčbou rizikových faktorů (zejména hypertenze) můžeme předcházet VaD i AD!
 - Efekt inhibitorů AChE na VaD

Dělení VCI

- **Strategicky umístěný infarkt**
- **Multiinfarktová demence**
- **Subkortikální ischemický vaskulární deficit**

- Podle **anatomického korelátu:**
 - **Kortikální léze**
 - Strategicky umístěný infarkt
 - Vícečetné teritoriální infarkty → multiinfarktová demence
 - **Subkortikální léze**
 - Strategicky umístěný infarkt
 - Vícečetné lakunární infarkty (do 1,5 cm)
 - Postižení bílé hmoty (plošné léze)

Neuropsychologické vyšetření VCI

Screenig

- V aktuní fázi
- Bedside

ADDENBROOKSKÝ KOGNITIVNÍ TEST (revidovaná verze 2010)

Jméno a příjmení	Adresářská
Číslo pacienta	Pracoviště a diagnóza
Číslo vstřední příkry	Localita
Číslo vstřední vstřední	první druhý třetí

CELKOVÝ VÝSTŘEDNÍ

SUBSKÓRE		SKÓRE	
Průběh a orientace	škola C, 1, 5, 9, 9	7/10	7/10
Průběh	škola C, 1, 5, 9, 13, 15, 15	2/6	2/6
Slušná produkce	škola C, 7a, 7b	7/4	7/4
Jazyk	škola C, 8a, 8b, 9, 10a-c, 11, 12, 13	2/6	2/6
Základní-prostorové schopnosti	škola C, 14a-c, 15, 15	7/10	7/10

CELKOVÉ SKÓRE	ACSR	7/100	7/100
	MMSE	7/30	7/30

ADDENBROOKSKÝ KOGNITIVNÍ TEST (revidovaná verze 2010)

Průběh a orientace	škola C, 1, 5, 9, 9	7/10	7/10
Průběh	škola C, 1, 5, 9, 13, 15, 15	2/6	2/6
Slušná produkce	škola C, 7a, 7b	7/4	7/4
Jazyk	škola C, 8a, 8b, 9, 10a-c, 11, 12, 13	2/6	2/6
Základní-prostorové schopnosti	škola C, 14a-c, 15, 15	7/10	7/10

CELKOVÉ SKÓRE	ACSR	7/100	7/100
	MMSE	7/30	7/30

Jednotlivé domény

- Zkrácené X nezkrácené verze testů
- Základní testová baterie
 - + Detailní prozkoumání „slabých míst“

Kognitivní domény – psychologické testy

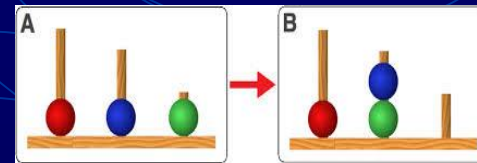
- **Globální úroveň – intelekt**

- WAIS-III (Testcentrum)

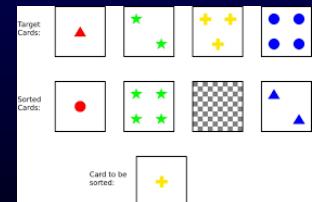


- **Exekutivní schopnosti**

- Trail Making Test (PCP 1999, Bezdíček 2012)
- Stroop Test (Testcentrum)
- Testy verbální fluence (PCP 1999, Nikolai 2015)
- Tower of London (MHS assessments)
- Wisconsin Card Sorting Test (Testcentrum)
- Test kognitivního odhadu (PCP 1999, Propsyco)
- Pětitečkový test (Five Point Test, Johanidesová 2014)



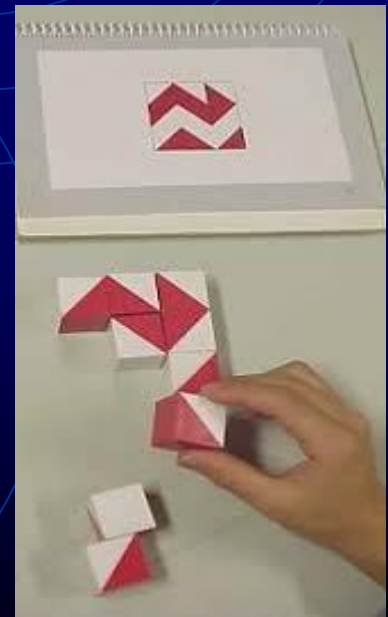
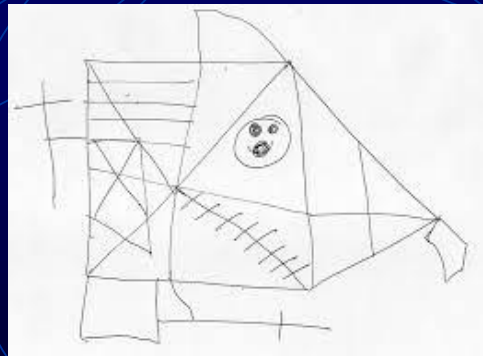
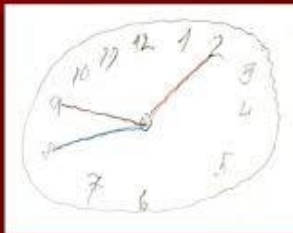
červená žlutá modrá zelená
modrá zelená červená žlutá
červená žlutá zelená modrá
zelená červená žlutá modrá
žlutá modrá zelená červená



Kognitivní domény – psychologické testy

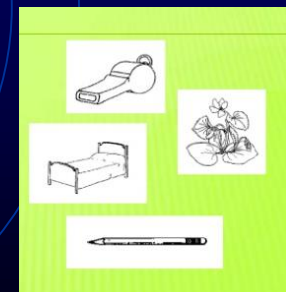
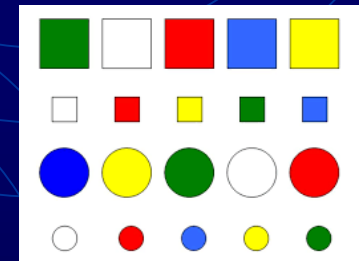
- **Vizuo-spaciální a konstrukčně-praktické schopnosti**
 - Test kresby hodin (např. Ressler 2002)
 - Rey-Osterrieth Complex Figure Test (PCP 2012; Psychodiagnostika, PAR...)
 - Pravo-levá orientace (Benton, 1959 nebo nespecifické zkoušky)
 - Kostky, Skládanky (WAIS-III, Testcentrum)

Test kresby hodin



Kognitivní domény – psychologické testy Symbolické schopnosti

- Dysfunkce:
 - → Afázie / Alexie / Agrafie / Akalkulie / Agnózie / Apraxie
- Nespecifické zkoušky
 - čtení, psaní, počítání, kresba, poznávání prvků na obrázku i reálných předmětů
- Vyšetření řeči
 - **Token test** (PCP 1999)
 - Nejrozšířenější screeningový test afázie
 - Detekuje i velmi lehké poruchy porozumění
 - Manipulace s geometrickými tvary různých velikostí a barev dle verbálních instrukcí
 - **Boston Naming Test** (Zemanová 2016)
 - Testy **verbální fluence** (PCP Praha, Nikolai 2015)
 - **Western Aphasia Battery**
 - Česká experimentální verze (Velecká, Košťálová 2009)



Kognitivní domény – psychologické testy

Paměť

- WMS-III (Testcentrum)
 - Auditivně-verbální + vizuální
- Paměťový test učení (PCP 2012, Psychodiagnostika)
 - Auditivně-verbální
- Rey-Osterrieth Complex Figure Test (PCP 2012; Psychodiagnostika, PAR...):
 - Vizuální
- Brief Visuo-spatial Memory Test Revised (PAR):

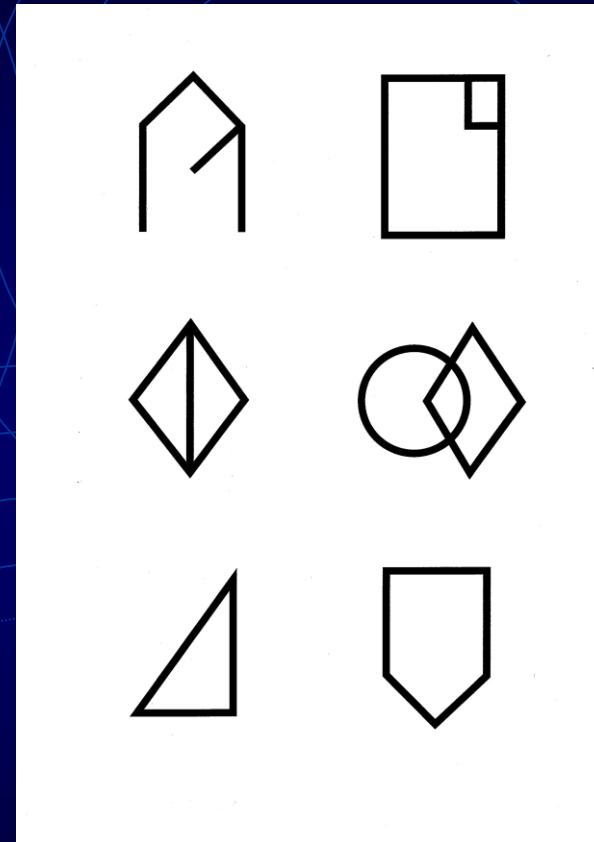
REY AUDITORY VERBAL LEARNING TEST (RAVLT) Phase I										
Patient:										
Age:										
LIST A	1	2	3	4	5	LIST B	1	LIST A	6	7
DRUM						DECK		DRUM		
CURTAIN						RANGER		CURTAIN		
BELL						BIRD		BELL		
COFFEE						SHOE		COFFEE		
SCHOOL						STONE		SCHOOL		
PARENT						MOUNTAIN		PARENT		
MOON						CLASSMATE		MOON		
GARDEN						TOWEL		GARDEN		
ICE						CLOUD		ICE		
FARMER						BOAT		FARMER		
NOSE						LAMB		NOSE		
TURKEY						ISLAND		TURKEY		
GOLFER						PENCIL		EDDIE		
HOUSE						CHURCH		HOUSE		
RIVER						FISH		RIVER		
SCORE										



Brief Visuo-spatial Memory Test Revised (PAR)

BVMT-R

- Neverbální **ekvivalent testů slovního učení**
- **Bezprostřední paměť**
- **Oddálená paměť**
- **Rekognice**
- Schopnost **učení**
- **6** paralelních verzí
- Lze použít i při mírném snížení konstrukčně-praktických schopností (X RCFT)



Subkortikální ischemický vaskulární deficit SIVD

- Postižení drobných tepen
- Arteriální hypertenze, diabetes
- Pseudobulbární syndrom
- „Frontální“ chůze (široká báze, drobné krůčky)
- Kognitivní deficit
 - Exekutivní dysfunkce
 - Poruchy výbavnosti
- Binswangerova demence / Binswangerova choroba / Binswangerova encefalopatie
- Subkortikální ischemická choroba / Subkortikální ischemická leukoencefalopatie / Subkortikální arteriosklerotická encefalopatie
- Lakunární demence
- Pacienti s extenzívním postižením bílé hmoty na MR **nemusí** nutně **vykazovat kognitivní poruchy** či ložiskový neurologický deficit!

Kasuistika SIVD

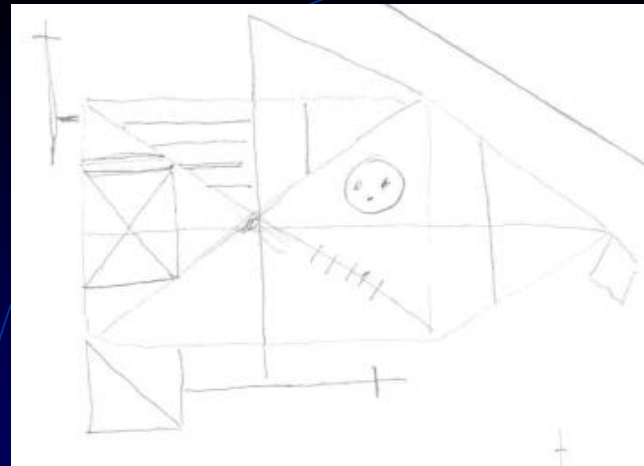
- Žena, 70 let, VŠ, nyní SD
- Velmi **vytížená**
 - Průvodkyně zájezdů
 - Stará se o postiženou sestru, bydlí částečně u ní
 - (+ má svoji domácnost-!)
 - Starala se o matku, než zemřela
 - Zemřela jí dcera
 - 2 další děti, 4 vnoučata – stýká se s nimi, věnuje se jim
- Zhoršení paměti
 - Stále něco hledá (X 2 domácnosti!), jde – a zapomene, pro co šla
 - Sedí u PC a zapomene, že vaří polévku
 - Potíže s výbavností pojmů a jmen (i při zájezdech)
- → **Psychosomatické** souvislosti??

Symbolické schopnosti

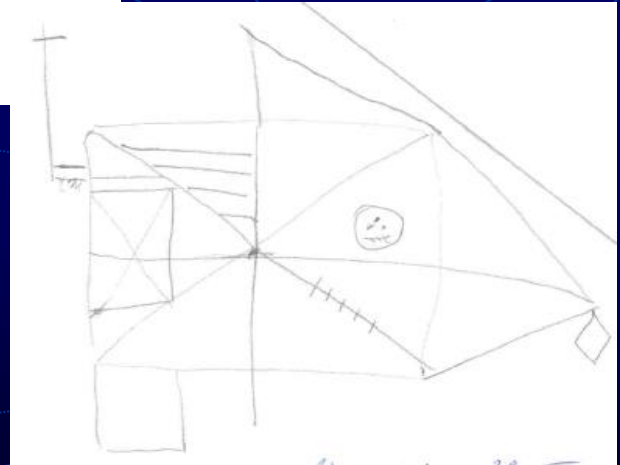
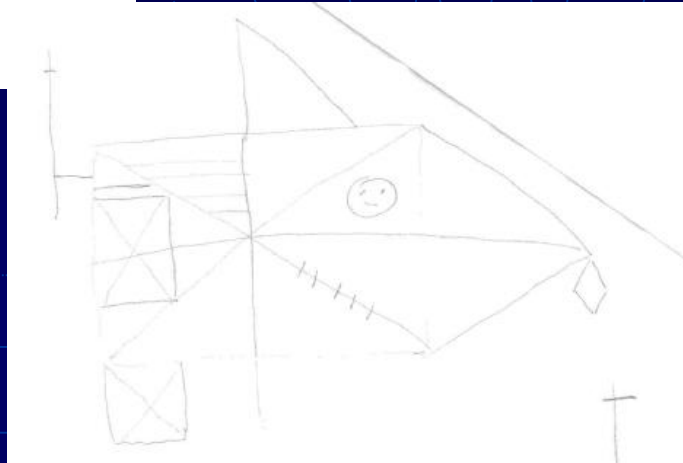


Primo ipse me vultu et
p. HUB. psycholog
Kreslim postavou
obrazu.
Sedim ga jako v odpori-
diti na dleto p. dleto

ROCFT



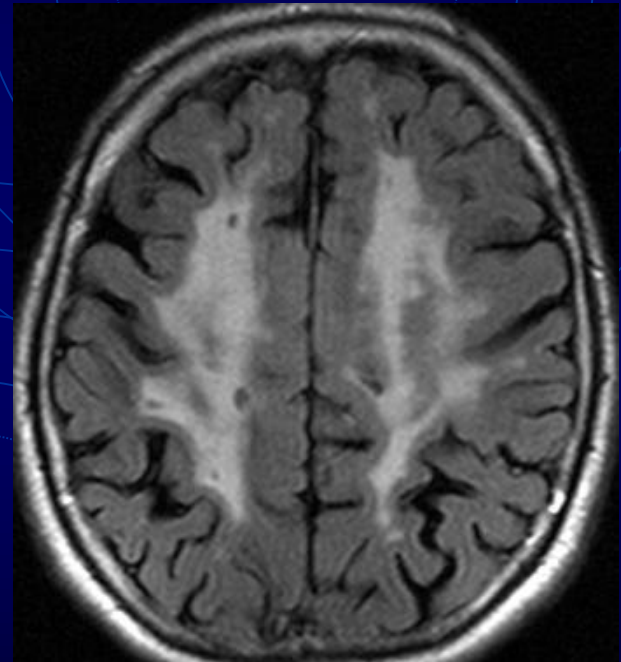
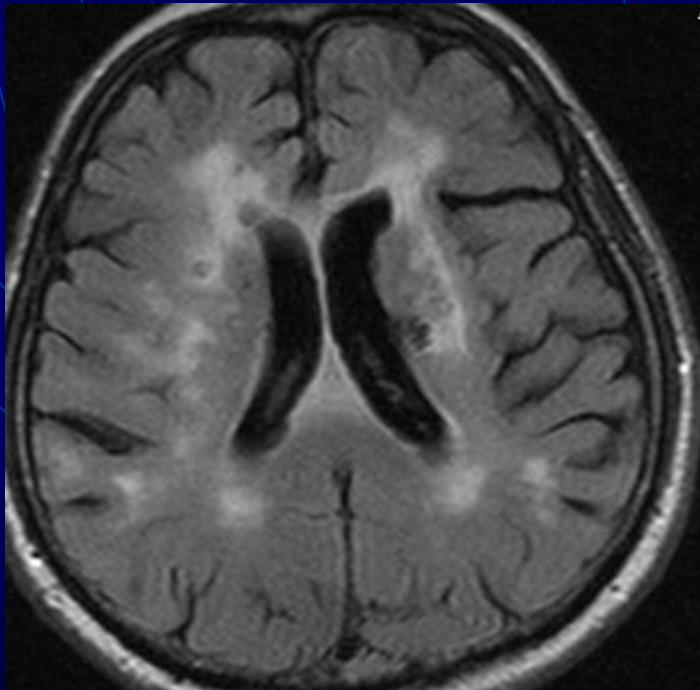
- Postup!



Výsledky

- WAIS-III (IQ orientačně 128)
 - Počty 125
 - Podobnosti 140
 - Doplňování obrázků 110
 - Číselné symboly 95
 - Opakování čísel 100
 - Kostky 110
- Paměť
 - WMS-III bezpr.verb. 127
 - oddál. verb. 140
 - BVMT-R bezpr. 124
 - oddál. 120
- Symbol. fce
 - Bez potíží
- Exekutivní fce
 - RCFT kopie – postup
 - Stroop (T sk.)
 - S 113
 - B 105
 - S-B 80
 - I 73
 - TMT A i B
 - Podprůměrné
 - VFT
 - Sémant.: vyšší průměr
 - Lexik.: vyšší průměr
 - MADRS
 - 3 (bez deprese)
 - Cítí se psychicky dobře (!)

MR mozku



Závěr



- Vaskulární kognitivní deficit
- Psychogenní podíl
- Další diagnózy v rámci dif dg?

The background features three sets of concentric circles in a light blue color, arranged in a triangular pattern. Each set consists of five circles of varying diameters, centered around a common point. The circles overlap and create a subtle pattern of lines and shapes across the dark blue background.

Děkuji za pozornost